

Au **CS ESSONNE** vous trouverez :

"Un havre de paix et d'amitié dans le Parc régional du Gâtinais au milieu d'une nature préservée."



Esprit familial :

Pour vivre des moments en toute simplicité dans un lieu de respect et de réconciliation avec la nature, avec les autres et avec soi-même . Animaux calmes tolérés pour les adhérents et les visiteurs sur un emplacement.

Physionomie :

Camping, caravanning, bungalows sur 7 hectares boisés de chênes pubescents, taillis et conifères.

Terrain sablonneux au pied d'un coteau rocheux "type Fontainebleau".

Club Naturiste de Week-end ouvert toute l'année pour les adhérents. L'accueil des visiteurs est assuré du 1^{er} mai au 30 septembre, du samedi matin au dimanche soir . **Ouvert tous les jours du 1er juillet au 31 août ..**



Engagements :

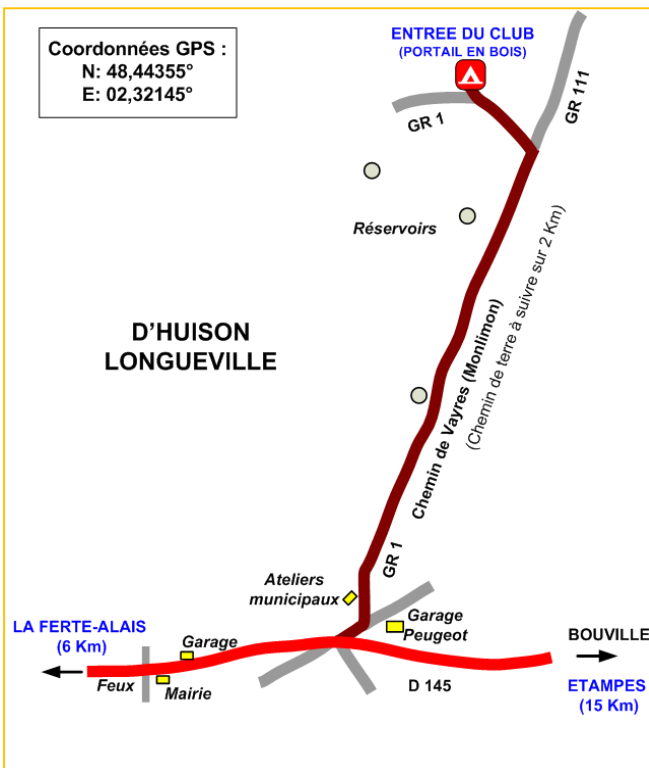
Terrain homologué par la *Fédération Française de Naturisme*.

Membre de la *Ligue de Protection des Oiseaux*

Membre du *Club du Soleil Nature*.

Adresse :

CLUB DU SOLEIL DE L'ESSONNE
Camping "les Bois de Valence"
Chemin de Monlimon
91590 D'HUISON-LONGUEVILLE



Accès :

A 1 h de Paris par l'autoroute du sud
A 15 km d'Étampes et 6 km de La Ferté-Alais,
le long du GR1 donnant sur la D145

Renseignements :

Tél. : 06 85 31 55 92

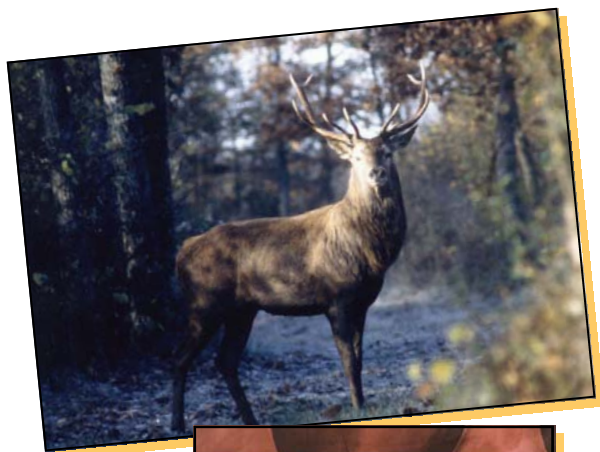
Internet : <http://www.naturisme.csessonne.fr>

Email : contact@cssessonne.com



CLUB DU SOLEIL DE L'ESSONNE

Association d'Éducation Populaire Agréée N°91J231
par le Ministère de la Jeunesse et des Sports



TERRAIN:

7 hectares de nature préservée
70 emplacements caravanes et bungalows.
14 pour caravanes avec branchement électrique 6A.
10 pour le tourisme.

EQUIPEMENTS:

Home avec cuisine équipée
4 blocs sanitaires dont 2 avec eau chaude
Douches chaudes été/hiver
Piscine chauffée 6x18m et bassin 4x4m
Terrains de volley, badminton, pingpong, pétanque,
tir à l'arc
Aire de jeux d'enfants



ACTIVITES POUR LES ADHERENTS:

Dîners à thème
Tournois sportifs
Karaoke, loto

AUX ALENTOURS :

Randonnées (GR1 et GR111), VTT, pêche en étang et
équitation à 2 km.

**Boulangerie au village. Pharmacie, médecins, super-
marchés et tous commerces à La Ferté-Alais (6 Km)**

